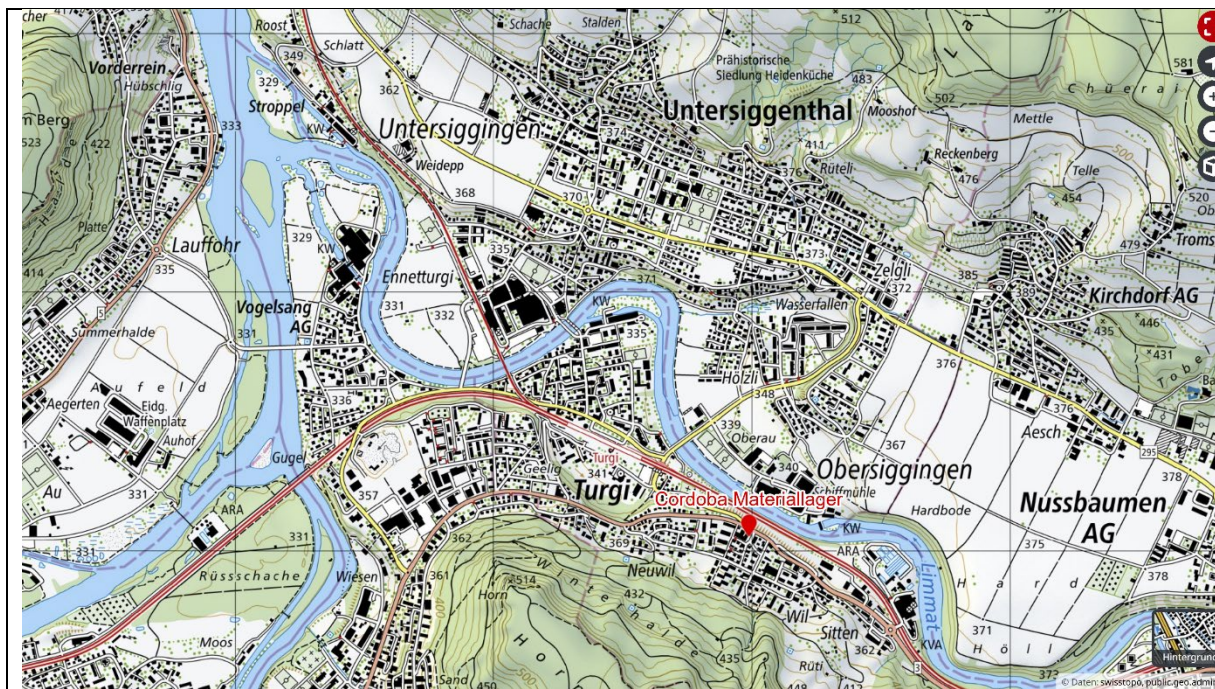
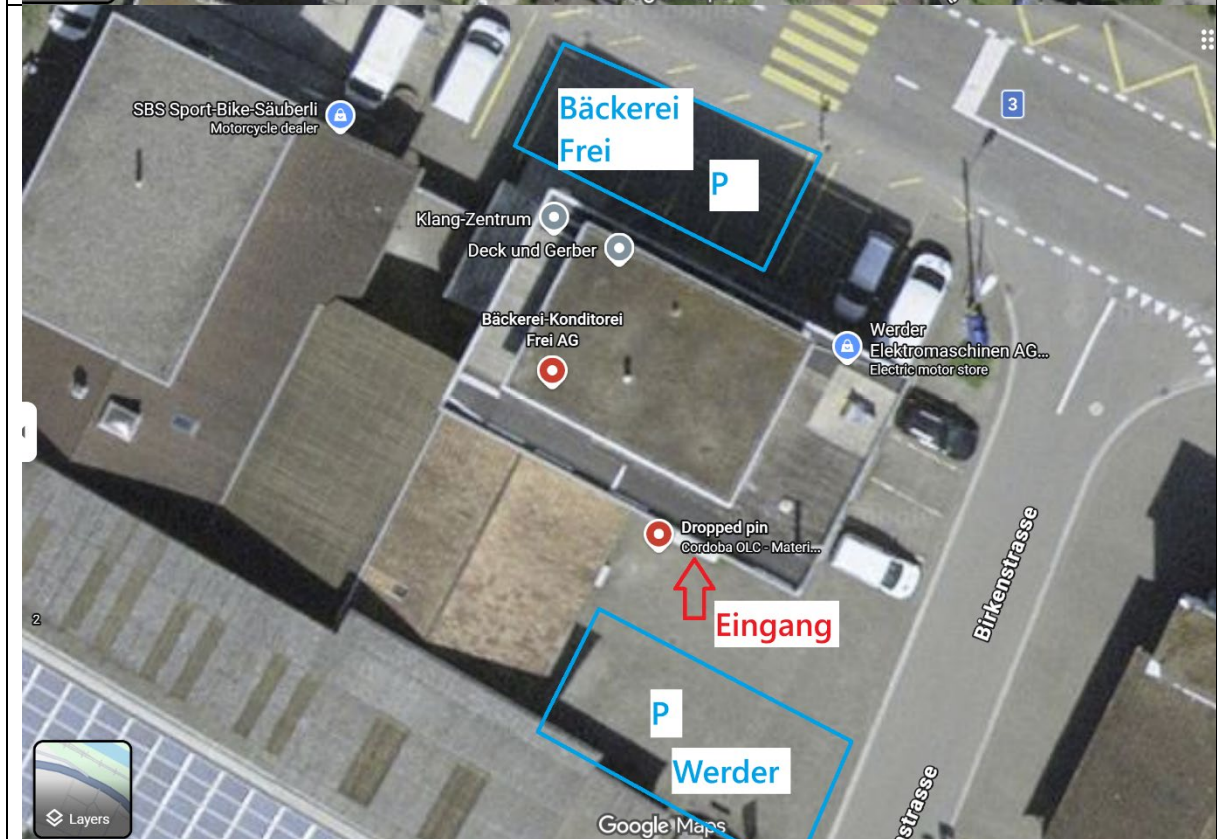
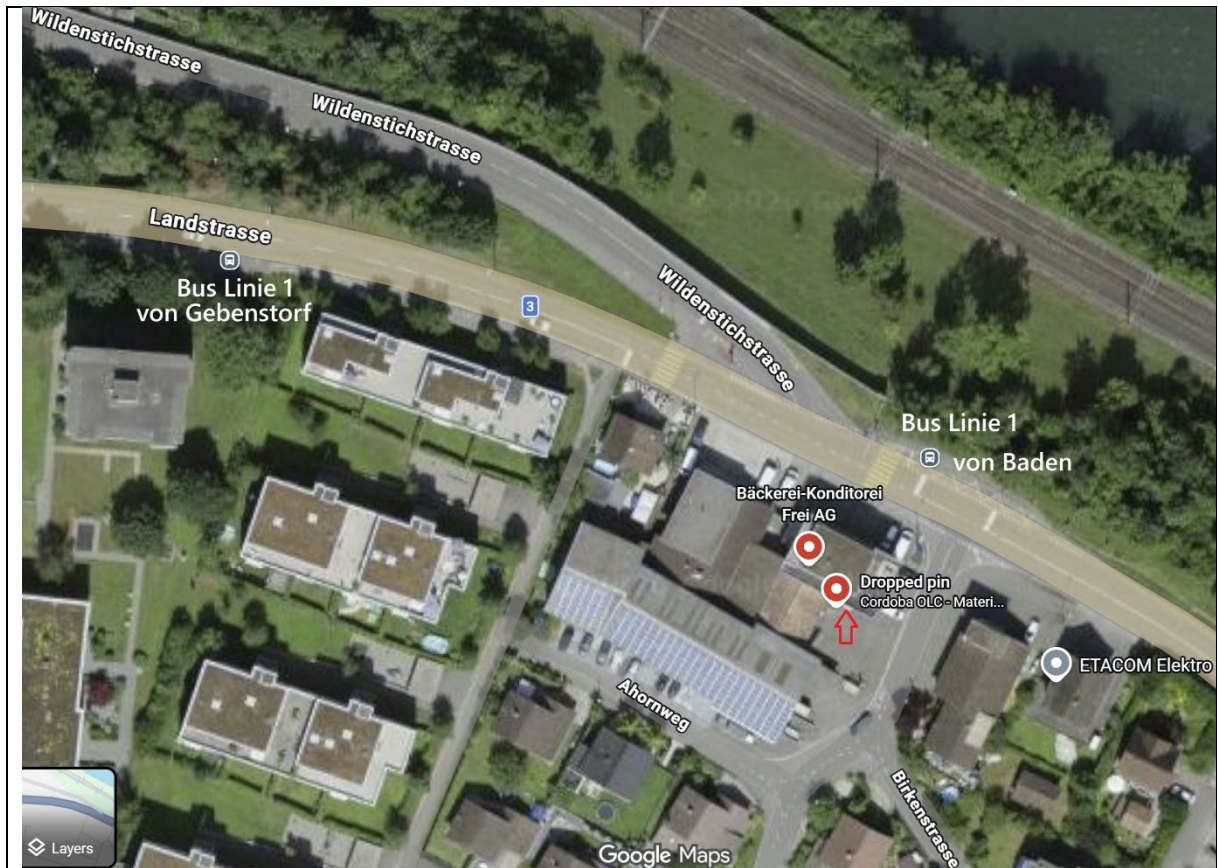


# Cordoba OLC – Materiallager

<b>Adresse</b>	Landstrasse 19, 5300 Turgi <a href="#">Link Google Maps</a> (Dasselbe Haus wie Bäckerei-Konditorei Frei)	
<b>ÖV</b>	Bushaltestelle «Turgi, Wil», Buslinie 1, Baden ↔ Gebenstorf	
<b>Eingang</b>	Kellertreppe am Vorplatz neben Eingang von Werder Elektromaschinen und Subag Pumpen	
<b>Parkplätze</b>	Montag bis Freitag, nach 17:00 Samstag bis Sonntag, ganztags	Werder Elektromaschinen (Vorplatz neben Kellertreppe)
	Montag bis Freitag, 07:00 bis 17:00	Bäckerei-Konditorei Frey (Landstrasse)
<b>Kontakt</b>	Materialverwalter	Oskar Klockar <a href="mailto:oklockar@gmail.com">oklockar@gmail.com</a> Tel: 056-288 39 94 Natel: 078-856 24 36













<b>Ausstattung</b>	<ul style="list-style-type: none"> <li>• Heizung</li> <li>• Luftentfeuchter</li> <li>• Licht (Schalter unter Spiraltreppe)</li> <li>• Stromanschluss/Steckdosen mit 230Vac</li> </ul>	
<b>Zugang</b>	Via Treppe in Aussenbereich und eigene Eingangstür. Cordoba hat drei Schlüsseln dafür. Treppe abgewinkelt gegenüber Eingangstür. (kein Zugang via Spiraltreppe)	
<b>Abmessungen</b>	Länge, netto ohne Spiraltreppe	6 m
	Breite, netto ohne Werkbank und Gestelle	3.7 m
	Höhe in die Mitte des Raums	3 m
	Breite Türöffnung zur Treppe	97 cm
<b>Begrenzungen</b>	Maximale Länge von Gegenständen durch Türöffnung/Abgewinkelte Treppe	etwa 2.5 bis 3 m
	Kein WC	
	Kein Wasser	
	Kein Ablauf	